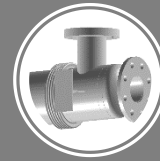




## ECHANGEURS TUBULAIRES



F-2402



**Type :**

- Echangeur tubulaire à tubes corrugués avec soufflet de dilatation

**Gamme standard :**

- Jusqu'à 2500 kW (PS :10 bar, TS :185°C)

**Matériaux de construction :**

- Inox 316

**Avantages :**

- Logiciel de dimensionnement
- Montage horizontale ou verticale
- Pas de maintenance : « pas de joints »
- Facile à inspecter
- Très faible perte de charge
- Fluides chargés/visqueux possible
- Délai court

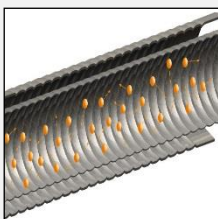
**Option :**

- Finition alimentaire, aseptique
- Raccordement sur demande (SMS, DIN, CLAMP...)
- Haute pression

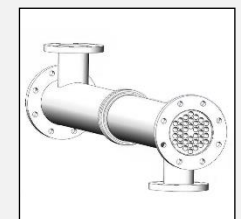
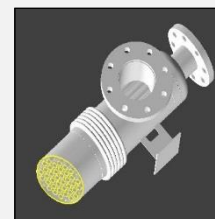
**Application :**

Production eau chaude / Solution NEP / Stérilisation / Boucle de chauffage

Fluide : liquide / liquide, liquide / vapeur



Caractéristiques		Dimensions	
Modèle	NEP	Ø ext.	Ø int.
Matériau	Inox 316	Ø ext.	Ø int.
Pression	10 bar	Ø ext.	Ø int.
Température	185°C	Ø ext.	Ø int.
Longueur	1000 mm	Ø ext.	Ø int.
Nombre de tubes	12	Ø ext.	Ø int.
Ø tube	10 mm	Ø ext.	Ø int.
Ø tube	15 mm	Ø ext.	Ø int.
Ø tube	20 mm	Ø ext.	Ø int.
Ø tube	25 mm	Ø ext.	Ø int.
Ø tube	30 mm	Ø ext.	Ø int.
Ø tube	35 mm	Ø ext.	Ø int.
Ø tube	40 mm	Ø ext.	Ø int.
Ø tube	45 mm	Ø ext.	Ø int.
Ø tube	50 mm	Ø ext.	Ø int.
Ø tube	55 mm	Ø ext.	Ø int.
Ø tube	60 mm	Ø ext.	Ø int.
Ø tube	65 mm	Ø ext.	Ø int.
Ø tube	70 mm	Ø ext.	Ø int.
Ø tube	75 mm	Ø ext.	Ø int.
Ø tube	80 mm	Ø ext.	Ø int.
Ø tube	85 mm	Ø ext.	Ø int.
Ø tube	90 mm	Ø ext.	Ø int.
Ø tube	95 mm	Ø ext.	Ø int.
Ø tube	100 mm	Ø ext.	Ø int.



Nous restons à votre disposition pour toutes demandes d'informations