



## VANNE DE REGULATION A CLAPET EXCENTRE



F-2001



### Type :

- Vanne de contrôle à clapet excentré rotatif à haute rangeabilité

### DN / PN :

- 25 à 300 mm / 1" à 12"
- PN 16 à 63 / Class 150 à 600 #

### Connections :

- A bride ou entre bride (Wafer)

### Matériaux :

- Acier, Inox, Duplex, Uranus B6, autre sur demande

### Portée :

- Métal/Métal, Métal/portée souple, Stellite 6, autre sur demande

### Avantages :

- Haute rangeabilité jusqu'à 160/1
- Faible perte de charge
- Température standard de -59°C à +400°C
- Plusieurs Kv par DN
- Large choix d'actionneurs (membrane, piston, pignon crémaillère)
- Montage positionneur suivant VDI/VDE
- Montage actionneur dans toutes les positions
- Encombrement faible, poids réduit
- Faible coût de maintenance

### Option :

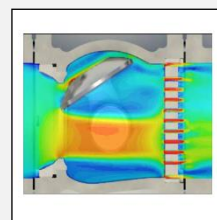
- Design Offshore, Service oxygène
- Encombrement long DIN (globe valve)
- Trim réducteur de bruit
- Commande manuelle
- Positionneur 4-20 mA Quick -CAL, recopie de position, fins de courses, Profibus DP, HART...

### Application :

Services industriels généraux, vapeur, fluide thermique, fluide frigorigène, fluide à haute viscosité, gaz.

Environnement de chaudière vapeur, réseau de chauffage urbain

Certification : PED/ATEX/NACE/ASME/DIN / TA-Luft, ISO 15848-1 /SIL 3 compatible



Nous restons à votre disposition pour toutes demandes d'informations