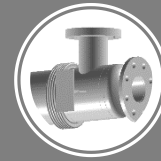




ECHANGEURS TUBULAIRES



F-1902



Type :

- Echangeur tubulaire à tubes corrugués avec soufflet de dilatation

Gamme :

- Jusqu'à 2500 kW (PS :10 bar TS :185°C)

Matériaux de construction:

- Inox 316

Avantages :

- Logiciel de dimensionnement
- Montage horizontale ou verticale
- Pas de maintenance : « pas de joints »
- Facile à inspecter
- Très faible perte de charge
- Fluides chargés/visqueux possible
- Délai court

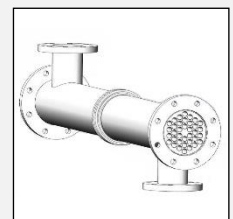
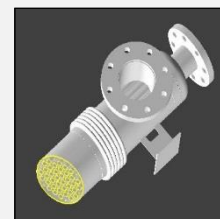
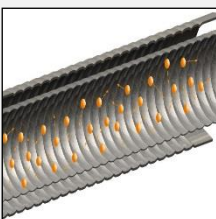
Option :

- Finition alimentaire, aseptique
- Raccordement sur demande (SMS, DIN, CLAMP...)

Application :

Production eau chaude / Solution NEP / Stérilisation / Boucle de chauffage

Fluide : liquide / liquide, liquide / vapeur



Nous restons à votre disposition pour toutes demandes d'informations